

# Festival Te Deum

SSAA Chorus and Piano\*

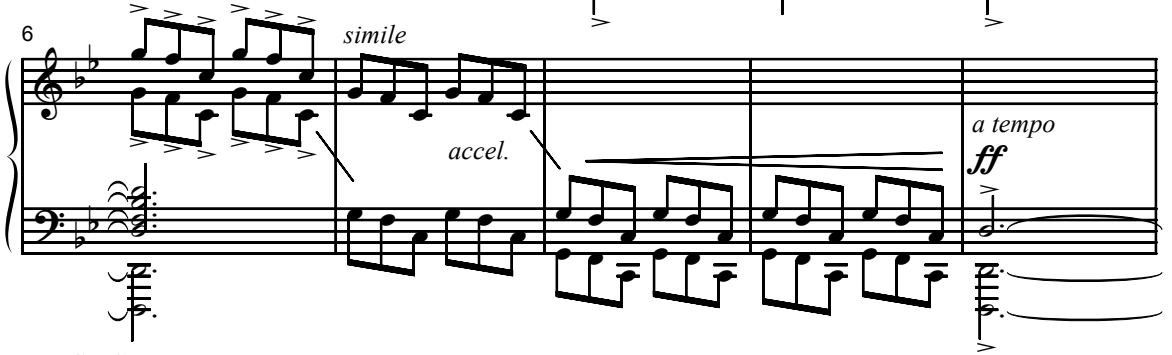
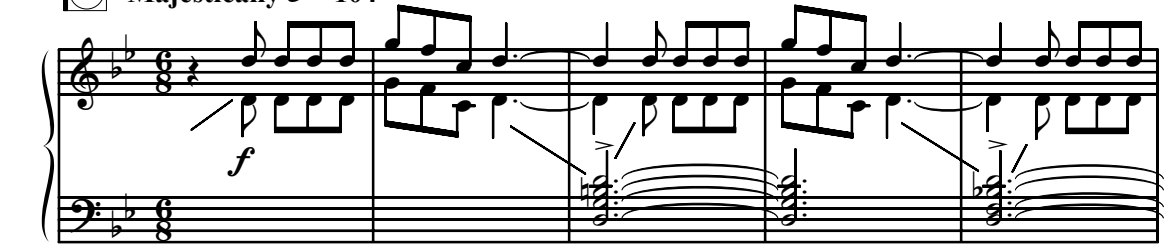
Traditional Latin

Linda Spevacek

Ranges: Soprano I Soprano II Alto I Alto II



① Majestically ♩ = 104



11 SI, SII *f*

AI, AII *f*

Te De-um lau - da - mus, ——— lau - da - mus, ———

Duration: approx. 2:30

\*Also available: SATB (15/1393H); Performance/Accompaniment CD (99/2082H)

© 1998, This arrangement © 2007 Heritage Music Press, a division of The Lorenz Corporation.

All rights reserved. Printed in U.S.A.

Unauthorized reproduction of this publication is a criminal offense subject to prosecution.

THE CCLI LICENSE DOES NOT GRANT PERMISSION TO PHOTOCOPY THIS MUSIC.

www.lorenz.com

15

Te De-um lau - da - mus, lau - da - mus.

19

Te De - um lau - da - mus.  
Lau - da - mus, lau -

Te De - um lau - da - mus, lau - da

22

da - mus.

mus.

decresc. mp rhythmic, well-accented

26

②

A II *mp* *rhythmic, well-accented*

Te De-um, te De-um lau - da - mus,

30

A I *mp* *flowing, stagger breathing to m. 56*

Ti - bi -

te De-um, te De-um lau - da - mus. Te De-um, te De-um lau - da - mus,

34

om - nes An - ge - li, ti - bi -

te De-um, te De-um lau - da - mus. Te De-um, te De-um lau - da - mus,

38

*mf*

Cher - u - bim et Ser - a - phim. Ti - bi

*mf*

te De - um, te De - um lau - da - mus. Te De - um, te De - um

41

om - nes An - ge - li, ti - bi

lau - da - mus, te De - um, te De - um lau - da - mus. Te De - um, te De - um

45

Cher - u - bim et Ser - a - phim.

lau - da - mus, te De - um, te De - um lau - da - mus.

6 SI, SII, AI

48 *f*  
Ti - bi - om - nes  
*f*  
Te De - um, te De - um lau - da - mus, te De - um, te De - um

51  
An - ge - li, ti - bi -  
lau - da - mus. Te De - um, te De - um lau - da - mus,

54 *rit.*  
Cher - u - bim et Ser - a - phim.  
*rit.*  
te De - um, te De - um lau - da - mus.